

Seestrasse in der Mecklenburgischen Schweiz

Ferienhaus

Tarnow / Boitin

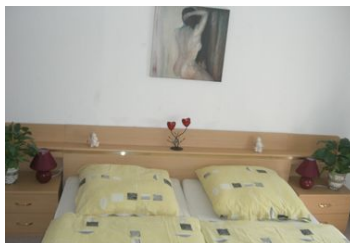




Beschreibung

idyllisch gelegene Doppelhaushälfte mit einer Familien-Ferienwohnung in Boitin zwischen der Ostseeküste und der Mecklenburger Schweiz, nahe der Schloßstadt Güstrow. Gegenüber der Unterkunft liegt der Boitiner See (200 m). Eine schöne Badestelle mit Badesteg, Liegewiese und Volleyball ist nur 1 km entfernt. Gemütliche 2-Raum-Doppelhaushälfte auf zwei Ebenen: Erdgeschoß: 1 Küche, 1 Wohn-/ Schlafrum und 1 Bad mit Dusche & WC. Über eine Treppe erreichen Sie die 2. Etage, wo sich 2 Schlafzimmer befinden. Veranda (30m²) mit schöner West- Gartenterrasse. Auf der 3000 m² großen Liege- und Spielwiese befindet sich ein idyllischer Gartenteich (1m tief), Hollywoodschaukel, Sonnenliegen, Sonnenschirm und Grill. Badesee: gegenüber der Unterkunft (200m) liegt der Boitiner See, in 1 km Entfernung befindet sich die Badestelle Der Ortsteil Boitin von Tarnow zwischen Sternberg (19 km) und Güstrow (14 km), nordöstlich von Krakow am See. Ostseestrand: Badestrände der Ostseebäder Warnemünde und Kühlungsborn 50 km (45 Automin).

Seestrasse in der Mecklenburgischen Schweiz



idyllisch gelegene Doppelhaushälfte mit einer Familien-Ferienwohnung in Boitin zwischen der Ostseeküste und der Mecklenburger Schweiz, nahe der Schloßstadt Güstrow. Gegenüber der Unterkunft liegt der Boitiner See (200 m). Eine schöne Badestelle mit Badesteg, Liegewiese und Volleyball ist nur 1 km entfernt. Gemütliche 2-Raum-Doppelhaushälfte auf zwei Ebenen: Erdgeschoß: 1 Küche, 1 Wohn-/ Schlafrum und 1 Bad mit Dusche & WC. Über eine Treppe erreichen Sie die 2. Etage, wo sich 2 Schlafzimmer befinden. Veranda (30m²) mit schöner West- Gartenterrasse. Auf der 3000 m² großen Liege- und Spielwiese befindet sich ein idyllischer Gartenteich (1m tief), Hollywoodschaukel, Sonnenliegen, Sonnenschirm und Grill. Badesee: gegenüber der Unterkunft (200m) liegt der Boitiner See, in 1 km Entfernung befindet sich die Badestelle Der Ortsteil Boitin von Tarnow zwischen Sternberg (19 km) und Güstrow (14 km), nordöstlich von Krakow am See. Ostseestrand: Badestrände der Ostseebäder Warnemünde und Kühlungsborn 50 km (45 Automin).

Boitin von Tarnow zwischen Sternberg (19 km) und Güstrow (14 km), nordöstlich von Krakow am See. Ostseestrand:
Badestrände der Ostseebäder Warnemünde und Kühlungsborn 50 km (45 Automin).

Ausstattung Zimmer

Größe: 50 qm

Belegung max.: 4

Anzahl Schlafzimmer: 2

Tiere willkommen: ja

TV: ja

Terrasse: ja

Hinweise zu Haustieren

Haustiere erlaubt

Allgemein: Einzelbett, Heizung, Hochstuhl, Reise-/Kinderbett, Terrasse, Wohn/Schlafraum komb.

Außenanlage: Garage, Garten zur Nutzung, Parkplatz

Essen & Trinken: Grillmöglichkeit

Küche: Backofen, Kühlschrank, Mikrowelle, separate Küche

Sanitär: Bad/WC, Dusche, Haartrockner, WC-Toilette

Service: Internet im öff. Bereich, Tiere willkommen

Technik: Kabel/Sat, TV

Allgemeine Lageinformationen
