

Landhaus Thieße

Ferienhaus

Dannenberg (Elbe)



Beschreibung

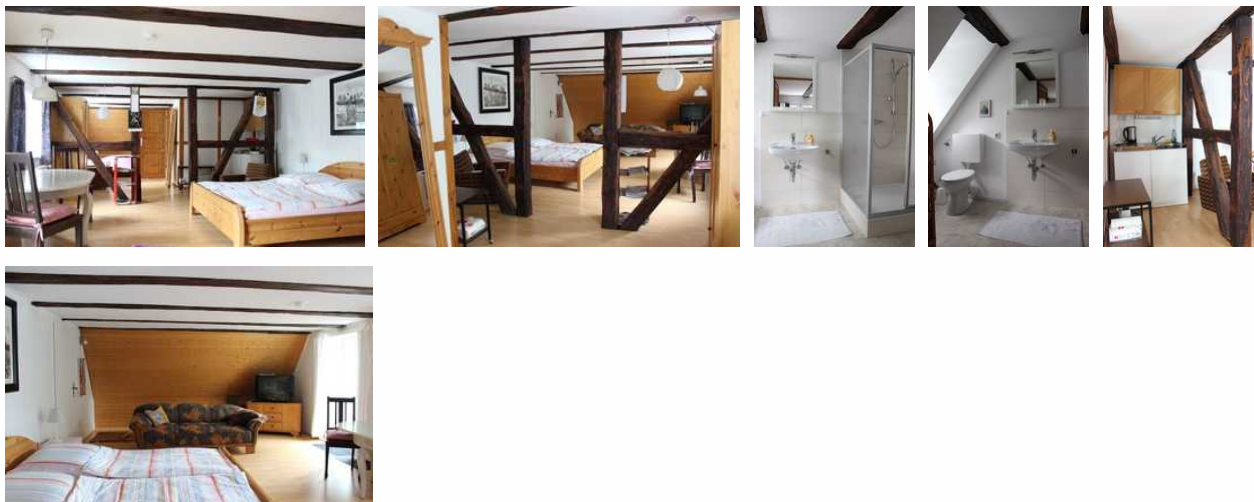
In unserem Ferienhaus für max. 6 Personen mit Terrasse oder unserer Ferienwohnung (max. 3 Personen) mit großzügigem Balkon im Obergeschoss können Sie im Niedersächsischen Hallenhaus die Seele baumeln lassen.

Unsere Häuser liegen in direkter Nachbarschaft auf einem Grundstück in Nebenstedt, einem Ortsteil von Dannenberg/Elbe, nur einige Fuß- und wenige Fahrradminuten von der Innenstadt entfernt.

Ob Fachwerkstädtchen, Elbe oder Heide - hier ist der ideale Ausgangspunkt für Ausflüge in die Umgebung.

Sprachen: englisch, deutsch

Ferienwohnung



Die großzügige Ein-Raum-Ferienwohnung (Studio, 50 Quadratmeter) befindet sich im Dachgeschoss unseres Bauernhauses.

Sie bietet Platz für bis zu drei Personen (1 Doppelbett, 1 Einzelbett).

Zur Wohnung gehört ein modernes Duschbad.

Kleine Teeküche mit Kochplatten, Kühlschrank und Wasserkocher.

Das Zimmer hat einen separaten Eingang über den großzügigen Balkon, den Sie ganz für sich alleine haben.

SAT-TV ist vorhanden.

WLAN inklusive.

Fahrräder auf Anfrage.

Pkw-Stellplatz ist vorhanden.

Im Sinne aller Gäste sind Haustiere leider nicht gestattet.

Ebenso handelt es sich um ein Nichtraucherhaus.

Ausstattung Zimmer

Größe: 50 qm

Belegung max.: 3

WLAN: ja

TV: ja

Nichtraucher: ja

Hinweise zu Haustieren

Haustiere nicht erlaubt

Allgemein: allergikerger. (tierfrei), Balkon, Doppelbett, Einzelbett, Fahrradraum abschließbar, Nichtraucher, Nichtraucherhaus, Wohn/Schlafraum komb.

Außenanlage: Fahrradunterstellmöglichkeit, Garten zur Nutzung, Parkplatz, Sitzecke im Garten, umzäuntes Grundstück

Küche: Küche (Pantry/Mini), Kühlschrank

Sanitär: Dusche, Dusche/WC

Service: Bettwäsche, Handtücher, Internet im öff. Bereich, Tiere nicht erlaubt

Technik: WLAN, TV

Landhaus





Das kleine Fachwerkferienhaus befindet sich in unmittelbarer Nähe zu unserem Bauernhaus mit Ferienwohnung.

Das Haus, frisch saniert im Frühjahr 2020, bietet auf 90 Quadratmetern Platz für bis zu sechs Personen.

Zur Verfügung stehen im Obergeschoss ein Schlafzimmer mit Doppelbett (140x200 cm) sowie ein Schlafzimmer mit zwei Einzelbetten (90x200) und im Erdgeschoss ein Schlafzimmer (Durchgang zum Bad) mit einem Doppelbett (140x200).

Das kleine Fachwerkferienhaus befindet sich in unmittelbarer Nähe zu unserem Bauernhaus mit Ferienwohnung.

Das Haus, frisch saniert im Frühjahr 2020, bietet auf 90 Quadratmetern Platz für bis zu sechs Personen.

Zur Verfügung stehen im Obergeschoss ein Schlafzimmer mit Doppelbett (140x200 cm) sowie ein Schlafzimmer mit zwei Einzelbetten (90x200) und im Erdgeschoss ein Schlafzimmer (Durchgang zum Bad) mit einem Doppelbett (140x200).

Zur Wohnung gehört ein modernes Duschbad.

Die neue Küche bietet mit Geschirrspüler und Gefrierfach alle Annehmlichkeiten.

Von der Küche aus geht es direkt auf die Terrasse, von wo aus sich der Blick ins Grüne genießen lässt.

Smart-TV und Sat-Anlage.

WLAN inklusive.

Fahrräder auf Anfrage.

Gartenliegen und Grill bei Bedarf und Absprache.

Carport und weiterer Pkw-Stellplatz sind vorhanden.

Im Sinne aller Gäste sind Haustiere leider nicht gestattet.

Ebenso handelt es sich um ein Nichtraucherhaus.

Ausstattung Zimmer

Größe: 90 qm

Belegung max.: 6

Anzahl Schlafzimmer: 3

WLAN: ja

Nichtraucher: ja

Spülmaschine: ja

Hinweise zu Haustieren

Haustiere nicht erlaubt

Allgemein: allergikerger. (tierfrei), Doppelbett, Einzelbett, Fahrradraum abschließbar, französisches Bett, getrennt stehende Betten, Heizung, Kachelofen, Nichtraucher, Nichtraucherhaus, separates Grundstück, Terrasse, Wohn/Schlafraum komb.

Außenanlage: Fahrradunterstellmöglichkeit, Garten zur Nutzung, Parkplatz, Sitzecke im Garten, umzäuntes Grundstück

Küche: Backofen, Küche (offen), Kühlschrank, Spülmaschine

Sanitär: Dusche/WC, Haartrockner

Service: Bettwäsche, Handtücher, Internet im öff. Bereich, Tiere nicht erlaubt

Technik: WLAN, TV - Flachbild

Allgemeine Lageinformationen

Der Landkreis Lüchow-Dannenberg in Niedersachsen liegt im Vierländereck und grenzt unmittelbar an Mecklenburg-Vorpommern, Brandenburg und Sachsen-Anhalt.

Zu erreichen ist Dannenberg unter anderem über die B191 (Uelzen bzw. Ludwigslust) und die B216 (Lüneburg).

Auch eine Bahnanbindung (Lüneburg-Dannenberg) ist vorhanden. Vom Bahnhof Dannenberg-Ost bis zu unserem Haus in Nebenstedt sind es etwa 10 Minuten zu Fuß.

Entfernungen

Arzt: 3 km

Autobahn: 50 km

Badestelle/Gewässer: 2 km

Bäcker: 2 km

Bahnhof: 1.5 km

Bushaltestelle: 200 m

Golfplatz: 15 km

Krankenhaus/Klinik: 4 km

Höhe über dem Meeresspiegel: 10 m

(Kur-)Park/Wald: 10 km

Restaurant: 2 km

Schwimm-/Spaßbad: 3 km

Supermarkt: 2 km

Tourist-Information: 2 km

Zentrum: 2 km

Objekt ID: 126360