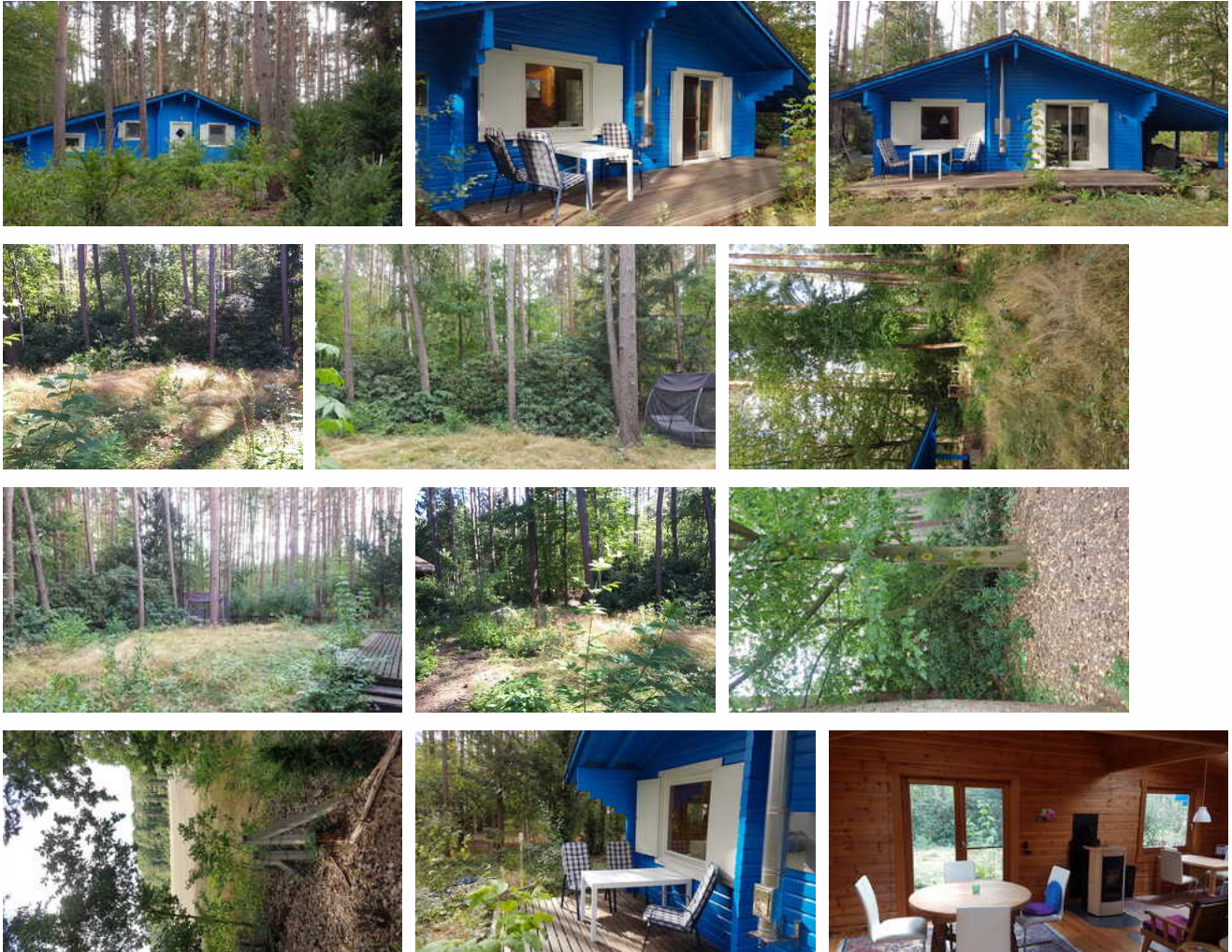


# Haus Waldblick - blaues Haus

Ferienhaus

Harlingen



## Beschreibung

Nahe der Elbe im Kiefernwald liegt "Haus Waldblick-blaues Haus" .

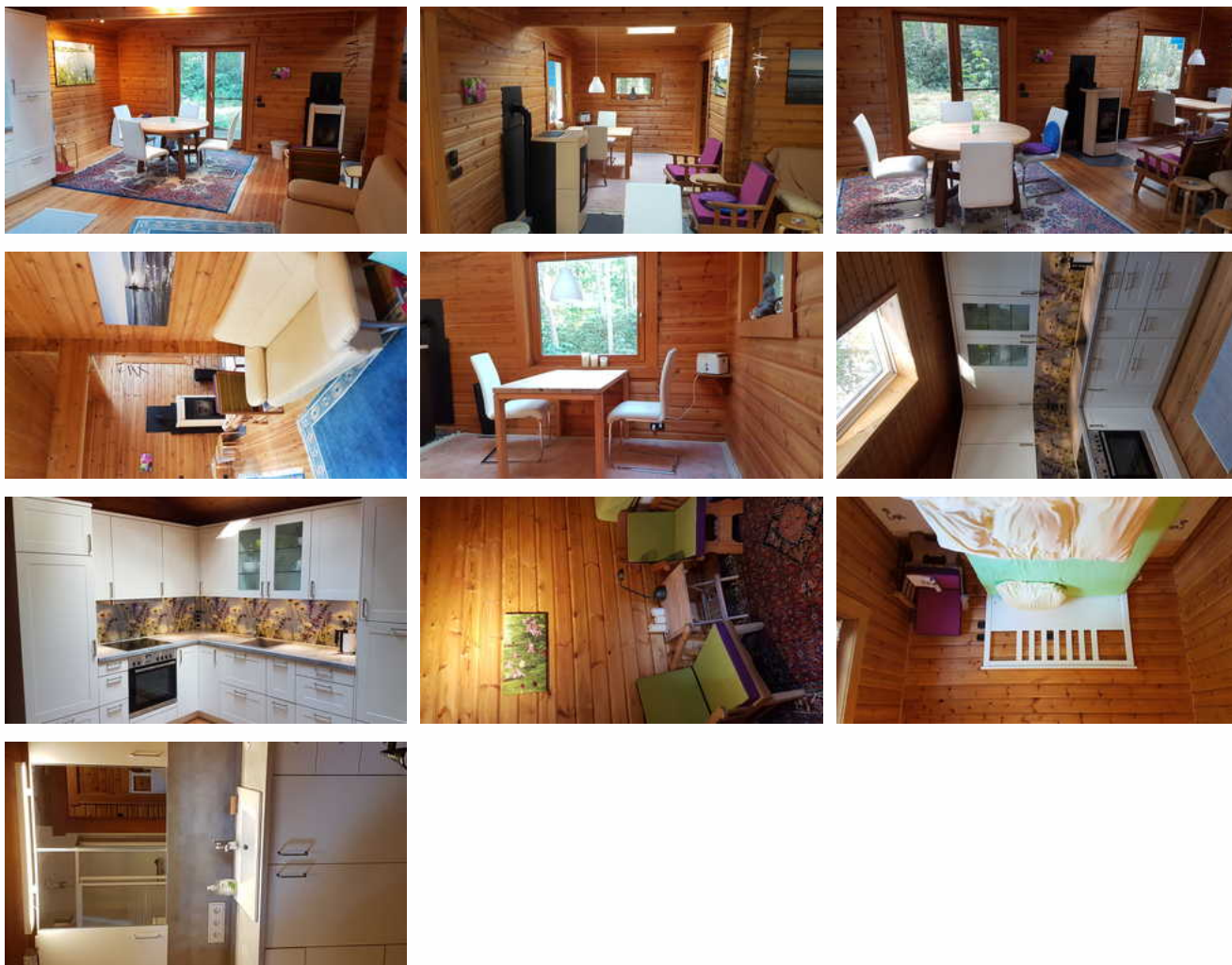
„Waldbaden“ – Erholung und Entspannung finden in der Natur.

Sie wohnen sehr gesund im 67qm großen finnischen Blockbohlenhaus auf einem großzügigen Grundstück im Kiefernwald. Von hier aus können Sie sofort Ihre Unternehmungen starten: Ausgedehnt laufen und Radfahren. Oder gemütlich auf der Liege unter Bäumen entspannen.

Das hell durchflutete Holzhaus (u.a. 2 Dachfenster) bietet mit 2 Schlafzimmern Platz für max. 3 Personen. Ausgestattet ist es mit einer neuen Küche(2017), einem neuem Bad(2019) und einem modernen Pellet-Kaminofen mit automatischer Temperaturregelung. Es ist ganzjährig nutzbar.

Auf der großzügigen Süd-Terrasse kann man beim morgentlichen Frühstück den Eichhörnchen und Vögeln zusehen.

## Haus Waldblick-blaues Haus



Lichtdurchflutetes Nichtraucherblockhaus in stilvollem, modernen Ambiente mit Parkett- und teilweise Teppichboden, französischem Bett (140x200) , Einzelbett (90x200), volleingerichteter Küche mit Spülmaschine, große Süd-West-Terrasse mit Blick in den Wald, schönen Plätzen zum Verweilen auf dem Grundstück sowie großzügiger Liege mit Insektenschutz für das Ruhen im Freien.

### Ausstattung Zimmer

Größe: 67 qm

Belegung max.: 3

Anzahl Schlafzimmer: 2

Nichtraucher: ja

Spülmaschine: ja

Terrasse: ja

## Hinweise zu Haustieren

Haustiere nicht erlaubt

**Allgemein:** allergikerfreundlich, allergikerger. (tierfrei), Doppelbett, Einzelbett, französisches Bett, Hochstuhl, Kamin, Nichtraucher, Nichtraucherhaus, radfreundlich, separates Grundstück, Terrasse, wanderfreundlich

**Außenanlage:** Fahrradunterstellmöglichkeit, Garten zur Nutzung, Parkplatz, umzäuntes Grundstück

**Essen & Trinken:** Grillmöglichkeit

**Küche:** Backofen, Gefriermöglichkeit, Küche (offen), Kühlschrank, Spülmaschine

**Sanitär:** Dusche, Dusche/WC, Haartrockner, WC-Toilette

**Service:** Tiere nicht erlaubt

## Allgemeine Lageinformationen

Das Ferienhaus liegt im Biosphärenreservat Elbtalau in einem Ortsteil der kleinen idyllischen Stadt Hitzacker (Elbe). Bekannt ist die Region für Ihre Artenvielfalt, die weitläufige Elbe-Flusslandschaft, dem beliebten Elbe-Radweg und tollen Ausflugsziele rundherum, z.B. die Hansestadt Lüneburg, die Lüneburger Heide, die Göhrde, das größte zusammenhängende Waldgebiet Norddeutschlands und südlich die Rundlingsdörfer im Wendland. Floßfahrten auf der Elbe, naturkundliche Lehrpfade mit Führungen, Schwimmbäder (drinnen und draußen), die Jod-Sole Therme in Bad Bevensen, Golf- und Angelmöglichkeiten (Elbe und Jeetzel) in unmittelbarer Nähe, eine Fahrt entlang der Storchenstrasse u.v.m laden zu Aktivitäten ein. Tolle Landcafés und Restaurants mit direktem Elbblick lassen das Urlauberherz höher schlagen.

## Entfernungen

Arzt: 5 km

Badestelle/Gewässer: 5 km

Bahnhof: 6 km

Geldautomaten/Bank: 5 km

Flughafen: 77 km

Freizeitpark: 5 km

Krankenhaus/Klinik: 5 km

(Kur-)Park/Wald: 5 km

Restaurant: 5 km

Strand: 152 km

Supermarkt: 5 km

Tourist-Information: 5 km

Zentrum: 5 km

