

Hotel garni Marschtor

Hotel Garni

Dannenberg (Elbe)



Beschreibung

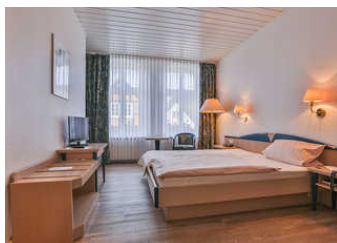
Im Zentrum Dannenbergs, in einer verkehrsberuhigten Straße mit historischen Fachwerkhäusern, liegt das gemütliche Hotel Marschtor.

Das Hotel Garni verfügt über 7 gemütlich eingerichtete Zimmer, welche Sie alle als Einzel- oder Doppelzimmer buchen können. Alle Zimmer sind selbstverständlich mit Dusche/WC, Kabel-TV, Weckradio und kostenloser WLAN Verbindung ausgestattet. Einen gut sortierten Getränkeschrank finden Sie in der 1. Etage.

Letzte Renovierung: 2018

Sprachen: englisch, französisch, deutsch

großes Doppelzimmer mit DU/WC



Alle Zimmer sind selbstverständlich mit Dusche/WC, Telefon, Kabel-TV und Weckradio ausgestattet.

Ausstattung Zimmer

Größe: 21 qm

Belegung max.: 2

Anzahl Schlafzimmer: 1

WLAN: ja

Nichtraucher: ja

Hinweise zu Haustieren

Haustiere nicht erlaubt

Allgemein: allergikerger. (tierfrei), Doppelbett, Nichtraucher, Nichtraucherhaus, radfreundlich

Außenanlage: Fahrradunterstellmöglichkeit, Garage

Freizeit: Dampfbad, Fahrradverleih, Sauna

Sanitär: Dusche/WC

Service: Bettwäsche, EC-Karten, Frühstücksservice, Handtücher, Internet im öff. Bereich, Kreditkarten, Mini-Bar, Tiere nicht erlaubt

Technik: WLAN, Kabel/Sat, TV - Flachbild, Wecker

kleines Doppelzimmer mit DU/WC



Alle Zimmer sind selbstverständlich mit Dusche/WC, Telefon, Kabel-TV und Weckradio ausgestattet. Zimmer 6 ist ein tierfreies Zimmer.

Die Hotelzimmer verfügen alle über Dusche/WC, Doppelbett, Kabel-TV, Flachbildfernseher, WLAN und Wecker

Ausstattung Zimmer

Größe: 18 qm

Belegung max.: 2

Anzahl Schlafzimmer: 1

WLAN: ja

Nichtraucher: ja

Hinweise zu Haustieren

Haustiere nicht erlaubt

Allgemein: allergikerger. (tierfrei), Doppelbett, Heizung, Nichtraucher, Nichtraucherhaus, radfreundlich

Außenanlage: Fahrradunterstellmöglichkeit, Garage

Freizeit: Dampfbad, Fahrradverleih, Sauna

Sanitär: Dusche/WC

Service: Bettwäsche, EC-Karten, Handtücher, Internet im öff. Bereich, Kreditkarten

Technik: WLAN, Kabel/Sat, TV - Flachbild, Wecker

Allgemeine Lageinformationen

Im Zentrum Dannenbergs, in einer verkehrsberuhigten Straße mit historischen Fachwerkhäusern, liegt das gemütliche Hotel Marschtor.

Viele Freizeitangebote stehen Ihnen in Dannenberg zur Verfügung. Erkunden Sie Dannenberg und die umliegenden Ortschaften Hitzacker, Lüchow und Gartow mit dem Fahrrad oder zu Fuß.

Entfernungen

Arzt: 50 m

Autobahn: 50 km

Badestelle/Gewässer: 800 m

Bäcker: 300 m

Bahnhof: 3 km

Geldautomaten/Bank: 500 m

Bushaltestelle: 500 m

Flughafen: 100 km

Golfplatz: 12 km

Krankenhaus/Klinik: 2 km

Supermarkt: 100 m

Tourist-Information: 300 m

Zentrum: 300 m

